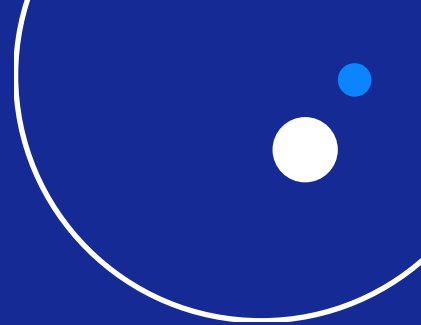




**COMARCH  
ERP XL**



**Cennik Comarch ERP XL  
dla Podmiotów Powiązanych**  
Obowiązujący od 01.07.2024



## Cennik Comarch ERP XL dla Podmiotów Powiązanych

Zakup Oprogramowania Comarch ERP XL dla Podmiotów Powiązanych daje możliwość rejestracji do 5 działalności gospodarczych identyfikujących się 5 różnymi numerami NIP.

Rozszerzenie instalacji o kolejne działalności gospodarcze wiąże się z dopłatą 10% wartości całej instalacji za każdą kolejną działalność, powyżej piątej, która ma być uprawniona do korzystania z oprogramowania Comarch ERP XL. Wyjątkiem są moduły sprzedawane w modelu chmurowym.

Podane ceny wyrażone są w złotych, kwoty netto nie zawierają 23% podatku VAT.

Comarch ERP XL – moduły podstawowe	Typ modułu	Cena zakupu modułu Comarch ERP XL
Moduł dostępowy <sup>1</sup>	stanowiskowy	1 800
Sprzedaż	stanowiskowy	6 600
Import	stanowiskowy	7 500
Zamówienia	stanowiskowy	3 900
Umowy	stanowiskowy	3 900
Produkcja	stanowiskowy	9 600
Kontrola jakości	serwerowy	18 700
Konfigurator produktu	stanowiskowy	3 900
Kompletacja	stanowiskowy	5 700
Projekty	stanowiskowy	7 500
Serwis	stanowiskowy	5 700
CRM	stanowiskowy	3 900
Lojalność	serwerowy	18 700
Księgowość	stanowiskowy	5 400
Środki trwałe	stanowiskowy	4 100

<sup>1</sup> Wymagany do każdego stanowiska. Zawiera: Definiowanie Interfejsu.

Robotic Process Automation (RPA) / Artificial Intelligence (AI)	Typ modułu	Cena zakupu modułu Comarch ERP XL
Robotic Process Automation <sup>2</sup>	serwerowy	bezpłatnie
Artificial Intelligence <sup>2</sup>	serwerowy	bezpłatnie
Artificial Intelligence – Windykacja	serwerowy	7 200
Artificial Intelligence – Optymalizacja zatowarowania	serwerowy	7 200

<sup>2</sup> Wybrane funkcjonalności wymagają wykorzystania innych modułów systemu Comarch ERP XL.

Comarch ERP XL – Planowanie i realizacja produkcji	Typ modułu	Cena zakupu modułu Comarch ERP XL
Comarch MES <sup>3</sup>	stanowiskowy	1 900
Comarch APS	serwerowy	39 000

<sup>3</sup> Na potrzeby komunikacji z systemem Comarch ERP XL wymagane jest posiadanie liczby stanowisk Modułu dostępowego odpowiadającej liczbie stanowisk modułu Comarch MES. Do rejestracji kontroli jakości w module Comarch MES wymagane jest posiadanie modułu Kontrola Jakości.

Comarch DMS	Typ modułu	Cena zakupu modułu Comarch ERP XL
DMS – pakiet startowy <sup>4,5</sup>	stanowiskowy	8 000
DMS – dodatkowe stanowisko <sup>6</sup>	stanowiskowy	830
DMS Premium – pakiet startowy <sup>4,5,7</sup>	stanowiskowy	10 000
DMS Premium – dodatkowe stanowisko <sup>6</sup>	stanowiskowy	1 000
DMS + Repozytorium – pakiet startowy <sup>4,5,8</sup>	stanowiskowy	10 500
DMS + Repozytorium – dodatkowe stanowisko <sup>6</sup>	stanowiskowy	1 050
DMS Premium + Repozytorium – pakiet startowy <sup>4,5,7,8</sup>	stanowiskowy	11 600
DMS Premium + Repozytorium – dodatkowe stanowisko <sup>6</sup>	stanowiskowy	1 200

<sup>4</sup> W cenie modułu 2 stanowiska dostępne do wersji desktopowej, webowej oraz mobile DMS.

<sup>5</sup> Podnoszenie formatki typu Dokument elektroniczny oraz generowanie dokumentów handlowych w podstawowych modułach Comarch ERP XL wymaga prawa do korzystania z modułu Sprzedaż.

<sup>6</sup> Opłata za każde kolejne stanowisko dostępne do wybranego pakietu Comarch DMS.

<sup>7</sup> Moduł umożliwia wykorzystanie skryptów C# w ramach modelowania procesów i integracji z zewnętrznymi narzędziami, a także pozwala na komunikację z portalem e-Doręczenia.

<sup>8</sup> Moduł zapewnia dostęp do webowego Repozytorium dokumentów.



Comarch OCR – Pakiety miesięczne	Miesięczny abonament Comarch OCR w chmurze
<b>DEMO</b> (do 50 stron – miesięczny okres testowy, do wykorzystania jednorazowo)	–
<b>MIKRO</b> (do 250 stron)	130
<b>START</b> (do 500 stron)	195
<b>START PLUS</b> (do 1 000 stron)	390
<b>STANDARD</b> (do 2 500 stron)	710
<b>PREMIUM</b> (do 5 000 stron)	1 095
<b>ENTERPRISE</b> (do 10 000 stron)	2 125
<b>INDYWIDUALNY</b> (powyżej 10 000 stron)	Cena ustalana indywidualnie
<b>Rozszerzenie pakietu</b> (dodatkowe 250 stron)	130

Comarch OCR – Pakiety roczne	Roczny abonament Comarch OCR w chmurze
<b>OCR 2000</b> (do 2 000 stron)	1 095
<b>OCR 6000</b> (do 6 000 stron)	2 320
<b>OCR 10000</b> (do 10 000 stron)	3 860

Dodatkowe informacje na temat usługi Comarch OCR znajdują się w cenniku dostępnym na stronie: [www.comarch.pl/ocr/](http://www.comarch.pl/ocr/)

Comarch POS	Typ modułu	Cena zakupu modułu Comarch ERP XL
POS <sup>9</sup>	na urządzenie	3 700

<sup>9</sup> Na potrzeby synchronizacji z Comarch ERP XL wymagane jest posiadanie jednego dodatkowego stanowiska Modułu dostępowego oraz jednego dodatkowego stanowiska modułu Sprzedaż bez względu na liczbę stanowisk modułu Comarch POS oraz Comarch mPOS.

Comarch webPOS <sup>10</sup>	Typ modułu	Miesięczny abonament Comarch webPOS w chmurze
Comarch webPOS – pakiet startowy <sup>11</sup>	stanowiskowy	2 000
Comarch webPOS – dodatkowe stanowisko <sup>12</sup>	stanowiskowy	165
Comarch webPOS Samoobsługa – pakiet startowy <sup>13</sup>	na urządzenie	2 000
Comarch webPOS Samoobsługa – stanowisko dodatkowe <sup>14</sup>	na urządzenie	165

<sup>10</sup> Wymagane wykorzystanie tunelu VPN dla prawidłowego i bezpiecznego działania modułu.

<sup>11</sup> W cenie pakietu 12 stanowisk dostępowych do wersji webowej obsługującej sprzedaż detaliczną.

<sup>12</sup> Opłata za każde kolejne stanowisko dostępne do pakietu Comarch webPOS.

<sup>13</sup> W cenie pakietu 12 dostępowych do wersji webowej na urządzenia do obsługi sprzedaży samoobsługowej.

<sup>14</sup> Opłata za każde kolejne urządzenie ze stanowiskiem dostępowym do pakietu Comarch webPOS Samoobsługa.

Comarch mPOS	Typ modułu	Cena zakupu modułu Comarch ERP XL
Comarch mPOS <sup>15</sup>	na urządzenie	3 700

<sup>15</sup> Na potrzeby synchronizacji z Comarch ERP XL wymagane jest posiadanie jednego dodatkowego stanowiska Modułu dostępowego oraz jednego dodatkowego stanowiska modułu Sprzedaż bez względu na liczbę stanowisk modułu Comarch POS oraz Comarch mPOS.

Comarch Business Intelligence	Cena zakupu modułu Comarch ERP XL	Miesięczna opłata <sup>16</sup>
BI Point Start – pakiet startowy dla 5 użytkowników <sup>17</sup> (Użytkownik nazwany)	16 500	570
BI Point Start – dodatkowy użytkownik <sup>18</sup> (Użytkownik nazwany)	2 000	90
BI Point Start – dodatkowy pakiet subskrypcji dla 20 użytkowników <sup>19</sup>	8 000	330

<sup>16</sup> Opłata za dostęp do modułu przez miesiąc od daty wystawienia faktury na zakup modułu.

<sup>17</sup> W cenie pakietu możliwość korzystania z subskrypcji raportów dla 5 użytkowników.

<sup>18</sup> Opłata za każdy kolejny dostęp do BI Point Start wraz z subskrypcją raportów dla dodatkowego użytkownika.

<sup>19</sup> Opłata za 20 użytkowników (tzw. subskrybentów), którzy otrzymują prawo używania subskrypcji, tylko w zakresie odbioru dowolnej ilości raportów na adresy mailowe każdego z tych 20 użytkowników, nie mają dostępu do BI Point Start.



Comarch Business Intelligence	Cena zakupu modułu Comarch ERP XL
<b>BI Pakiet I</b> <sup>20</sup> zawiera: <ul style="list-style-type: none"><li>▪ Księga Raportów</li><li>▪ Analizy dziedzinowe: Logistyka<sup>21</sup>, Reklamacje, Umowy oraz jedna do wyboru spośród Finanse i Księgowość<sup>22</sup>, CRM, Wizyty i Transport, Produkcja, HR</li></ul>	33 000
<b>BI Pakiet I</b> – dostęp <sup>23</sup>	2 000
<b>BI Pakiet II</b> <sup>24</sup> zawiera: <ul style="list-style-type: none"><li>▪ Księga Raportów</li><li>▪ Analizy dziedzinowe: Logistyka<sup>21</sup>, Reklamacje, Umowy, Finanse i Księgowość<sup>22</sup>, CRM, Wizyty i Transport, Produkcja, HR</li><li>▪ Budżetowanie</li></ul>	66 000
<b>BI Point</b> <sup>25,26</sup> (Użytkownik nazwany)	2 000
<b>BI Point</b> – dodatkowy pakiet subskrypcji dla 20 użytkowników <sup>27</sup>	8 000

<sup>20</sup> Cena modułu nie zawiera kosztu zakupu stanowisk dostępowych.

<sup>21</sup> Zawiera obszary analiz: Sprzedaż, Magazyn, Zamówienia, Zakupy.

<sup>22</sup> Zawiera obszary analiz: Księgowość, Płatności, Wyniki operacyjne.

<sup>23</sup> Opłata za pierwszy i każdy kolejny dostęp do BI Pakiet I.

<sup>24</sup> Zakup modułu zapewnia jednoczesny dostęp dla użytkowników w ilości równej ilości stanowisk Modułu dostępowego.

<sup>25</sup> Wymagany zakup modułu BI Pakiet I lub BI Pakiet II.

<sup>26</sup> Każde stanowisko modułu to dostęp dla jednego użytkownika do modułu BI Point oraz dostęp dla jednego użytkownika do subskrypcji raportów.

<sup>27</sup> Opłata za 20 użytkowników (tzw. subskrybentów), którzy otrzymują prawo używania subskrypcji, tylko w zakresie odbioru dowolnej ilości raportów na adresy mailowe każdego z tych 20 użytkowników, nie mają dostępu do BI Point.

Comarch MOBILE	Typ modułu	Cena zakupu modułu Comarch ERP XL
Zarządzanie (Użytkownik nazwany)	stanowiskowy	3 900
Sprzedaż (Użytkownik nazwany) <sup>28, 29</sup>	na urządzenie	3 300
Serwis (Użytkownik nazwany) <sup>30</sup>	na urządzenie	3 300
Serwis + Sprzedaż (Użytkownik nazwany) <sup>29, 31</sup>	na urządzenie	5 000
Monitorowanie (Użytkownik nazwany) <sup>29, 32</sup>	na urządzenie	1 000 <sup>33</sup>
Zakupy (Użytkownik nazwany) <sup>34</sup>	na urządzenie	3 300
Artificial Intelligence – Rozpoznawanie towarów <sup>35</sup>	serwerowy	21 500

<sup>28</sup> Na potrzeby komunikacji z systemem Comarch ERP XL wymagane jest posiadanie jednego dodatkowego stanowiska Modułu dostępowego oraz w zależności od obiektów, z których będzie korzystał Klient po jednym stanowisku na: Zamówienia, Sprzedaż lub CRM bez względu na liczbę użytkowników aplikacji Comarch Mobile Sprzedaż.

<sup>29</sup> Pozycja zawiera aplikację mobilną (na platformę Android).

<sup>30</sup> Na potrzeby komunikacji z systemem Comarch ERP XL wymagane jest posiadanie jednego dodatkowego stanowiska Modułu dostępowego oraz jednego dodatkowego stanowiska modułu Serwis bez względu na liczbę użytkowników aplikacji Comarch Mobile Serwis.

<sup>31</sup> Na potrzeby komunikacji z systemem Comarch ERP XL wymagane jest posiadanie jednego dodatkowego stanowiska Modułu dostępowego oraz w zależności od używanej funkcjonalności jednego dodatkowego stanowiska modułu Serwis, Sprzedaż, Zamówienia lub CRM bez względu na liczbę użytkowników korzystających z modułu Comarch Mobile Serwis + Sprzedaż.

<sup>32</sup> Wymagane posiadanie modułu Comarch Mobile Sprzedaż lub Comarch Mobile Serwis lub Comarch Mobile Serwis+Sprzedaż dla każdego modułu Comarch Mobile Monitorowanie.

<sup>33</sup> Opłata za dostęp do modułu przez 12 miesięcy od daty wystawienia faktury na zakup modułu.

<sup>34</sup> Na potrzeby komunikacji z systemem Comarch ERP XL wymagane jest posiadanie jednego dodatkowego stanowiska Modułu dostępowego oraz Zamówienia bez względu na liczbę użytkowników aplikacji Comarch Mobile Zakupy.

<sup>35</sup> Wymagane posiadanie modułu Comarch Mobile Sprzedaż lub Comarch Mobile Serwis + Sprzedaż.

Comarch WMS	Typ modułu	Cena zakupu modułu Comarch ERP XL
WMS – Pakiet startowy <sup>36, 37</sup>	stanowiskowy	21 500
Zarządzanie (Użytkownik nazwany) – dodatkowe stanowisko <sup>38</sup>	stanowiskowy	7 600
Magazynier – dodatkowe stanowisko <sup>39, 40</sup>	stanowiskowy	4 200
Artificial Intelligence – Wybór operatorów <sup>41</sup>	serwerowy	7 500
Artificial Intelligence – Grupowanie zamówień <sup>41</sup>	serwerowy	7 500

<sup>36</sup> W cenie modułu 1 stanowisko modułu Comarch WMS Zarządzanie (użytkownik nazwany) oraz 3 stanowiska modułu Comarch WMS Magazynier.

<sup>37</sup> Na potrzeby komunikacji z systemem Comarch ERP XL wymagane jest posiadanie 4 dodatkowych stanowisk Modułu dostępowego.

<sup>38</sup> Opłata za każde kolejne stanowisko modułu Comarch WMS Zarządzanie.

<sup>39</sup> Opłata za każde kolejne stanowisko modułu Comarch WMS Magazynier.

<sup>40</sup> Na potrzeby komunikacji z systemem Comarch ERP XL wymagane jest posiadanie dodatkowej liczby stanowisk Modułu dostępowego odpowiadającej liczbie dodatkowych stanowisk Comarch WMS Magazynier.

<sup>41</sup> Wymagane posiadanie modułu Comarch WMS Zarządzanie.

Comarch Magazynier	Typ modułu	Cena zakupu modułu Comarch ERP XL
<b>Comarch Magazynier</b> <sup>42</sup>	stanowiskowy	4 200

<sup>42</sup> Na potrzeby komunikacji z systemem Comarch ERP XL wymagane jest posiadanie liczby stanowisk Modułu dostępowego, odpowiadającej liczbie stanowisk modułu Comarch Magazynier.

Comarch Shipping <sup>43</sup>	Typ modułu	Roczny abonament Comarch Shipping w chmurze
<b>Comarch Shipping</b> – pakiet startowy dla 5 użytkowników (użytkownik nazwany)	stanowiskowy	1 700
<b>Comarch Shipping</b> – rozszerzenie pakietu o 5 użytkowników (użytkownik nazwany)	stanowiskowy	850

<sup>43</sup> Podane ceny dotyczą obsługi jednej działalności gospodarczej.

Comarch B2B	Typ modułu	Cena zakupu modułu Comarch ERP XL
<b>Comarch B2B</b> <sup>44</sup>	serwerowy	30 300

<sup>44</sup> W celu składania zamówień za pośrednictwem modułu B2B wymagane posiadanie minimum jednego stanowiska modułu Zamówienia.

Comarch e-Sklep	Miesięczny abonament Comarch e-Sklep w chmurze
<b>Comarch e-Sklep Standard</b> <sup>45, 46</sup>	420
<b>Comarch e-Sklep Enterprise</b> <sup>45, 47</sup>	700
<b>Comarch e-Sklep B2B</b> <sup>45, 48, 49</sup>	1 100
<b>Integracja z platformą BaseLinker</b>	100
<b>Comarch e-Sklep Artificial Intelligence – Rekomendacje zakupowe i produktowe</b>	50

<sup>45</sup> Wymagane posiadanie modułów: Moduł dostępowy i Zamówienia.

<sup>46</sup> Na zakup drugiego i kolejnego e-sklepu w wersji Standard udzielane jest 50% rabatu.

<sup>47</sup> Na zakup drugiego i kolejnego e-sklepu w wersji Enterprise lub Standard udzielane jest 50% rabatu.

<sup>48</sup> Na zakup drugiego i kolejnego e-sklepu w wersji B2B, Enterprise lub Standard udzielane jest 50% rabatu.

<sup>49</sup> Zawiera moduł Comarch e-Sklep Sync.

Informacja o kosztach dodatkowych usług dla Comarch e-Sklep znajduje się na stronie: [www.comarchesklep.pl/cennik](http://www.comarchesklep.pl/cennik)

Comarch e-Sale	Miesięczny abonament Comarch e-Sale w chmurze
<b>Comarch e-Sale</b> <sup>50</sup>	190

<sup>50</sup> Wymagane posiadanie modułów: Moduł dostępowy i Zamówienia.





Comarch ERP XL – Human Resources	Typ modułu	Cena zakupu modułu Comarch ERP XL
HR – Płace i Kadry	stanowiskowy	4 800

Comarch HRM	Typ modułu	Cena zakupu modułu Comarch ERP XL	Miesięczny abonament Comarch HRM w chmurze
<b>Comarch HRM. Samoobsługa pracownicza</b> <sup>51</sup> . Pakiet startowy (60 pracowników) <sup>52, 53</sup>	stanowiskowy	6 400	310
<b>Comarch HRM. Samoobsługa pracownicza</b> <sup>51</sup> . Rozszerzenie pakietu o 30 pracowników	stanowiskowy	1 200	80
<b>Comarch HRM. Samoobsługa pracownicza</b> <sup>51</sup> + <b>Zarządzanie czasem pracy</b> <sup>54</sup> . Pakiet startowy (60 pracowników) <sup>52, 53</sup>	stanowiskowy	7 050	340
<b>Comarch HRM. Samoobsługa pracownicza</b> <sup>51</sup> + <b>Zarządzanie czasem pracy</b> <sup>54</sup> . Rozszerzenie pakietu o 30 pracowników	stanowiskowy	1 450	100
<b>Comarch HRM. Samoobsługa pracownicza</b> <sup>51</sup> + <b>Rozwój pracownika</b> <sup>55</sup> . Pakiet startowy (60 pracowników) <sup>52, 53</sup>	stanowiskowy	7 050	340
<b>Comarch HRM. Samoobsługa pracownicza</b> <sup>51</sup> + <b>Rozwój pracownika</b> <sup>55</sup> . Rozszerzenie pakietu o 30 pracowników	stanowiskowy	1 450	100
<b>Comarch HRM. Samoobsługa pracownicza</b> <sup>51</sup> + <b>Zarządzanie czasem pracy</b> <sup>54</sup> + <b>Rozwój pracownika</b> <sup>55</sup> . Pakiet startowy (60 pracowników) <sup>52, 53</sup>	stanowiskowy	7 700	370
<b>Comarch HRM. Samoobsługa pracownicza</b> <sup>51</sup> + <b>Zarządzanie czasem pracy</b> <sup>54</sup> + <b>Rozwój pracownika</b> <sup>55</sup> . Rozszerzenie pakietu o 30 pracowników	stanowiskowy	1 650	110

<sup>51</sup> Moduł Samoobsługa pracownicza zawiera obszary: pracownicy, urlopy, delegacje, Intranet.

<sup>52</sup> Wymagane posiadanie modułu HR Kadry i Płace.

<sup>53</sup> Liczba pracowników zarejestrowanych w module HR Płace i Kadry jako pracownicy zatrudnieni na etacie oraz w zależności od ustawień w module HR także osoby z aktywnymi umowami cywilnoprawnymi jak i osoby niezatrudnione.

<sup>54</sup> Moduł Zarządzanie czasem pracy zawiera obszary: plan pracy, czas pracy, RCP, podzielnik.

<sup>55</sup> Moduł Rozwój pracownika zawiera obszary: ocena pracownika, rekrutacja, szkolenia, Intranet – kariera.



Comarch PPK	Typ modułu	Cena zakupu modułu Comarch ERP XL
Comarch PPK MIKRO (do 10 pracowników) <sup>56, 57</sup>	serwerowy	400
Comarch PPK START (do 20 pracowników) <sup>56, 57</sup>	serwerowy	760
Comarch PPK STANDARD (do 50 pracowników) <sup>56, 57</sup>	serwerowy	1 500
Comarch PPK STANDARD PLUS (do 100 pracowników) <sup>56, 57</sup>	serwerowy	2 000
Comarch PPK PREMIUM (do 250 pracowników) <sup>56, 57</sup>	serwerowy	3 200
Comarch PPK ENTERPRISE 500 (do 500 pracowników) <sup>56, 57</sup>	serwerowy	7 200
Comarch PPK ENTERPRISE 1000 (do 1000 pracowników) <sup>56, 57</sup>	serwerowy	8 300
Comarch PPK ENTERPRISE NO LIMIT (powyżej 1000 pracowników) <sup>56, 57</sup>	serwerowy	10 200

<sup>56</sup> Wymagane posiadanie modułu HR Kadry i Płace.

<sup>57</sup> Liczba pracowników zarejestrowanych w module HR Płace i Kadry jako pracownicy zatrudnieni na etacie oraz osoby z aktywnymi umowami cywilno-prawnymi.

Comarch ERP XL – moduły dodatkowe	Typ modułu	Cena zakupu modułu Comarch ERP XL
Modelowanie procesów	serwerowy	9 600
Interfejs programistyczny	serwerowy	9 600
Interfejs wielojęzyczny	serwerowy	16 000
Obsługa terminalowych drukarek fiskalnych	stanowiskowy	830

Comarch e-Sprawozdania	Typ modułu	Cena zakupu modułu Comarch ERP XL
Comarch e-Sprawozdania	serwerowy	2 400
Comarch e-Sprawozdania Plus <sup>58</sup>	serwerowy	4 100

<sup>58</sup> Moduł zawiera dedykowaną funkcjonalność dla spółek giełdowych wysyłających sprawozdania do KNF.



Comarch KSeF	Typ modułu	Roczna opłata <sup>59</sup>
<b>Comarch KSeF</b> (nielimitowana ilość dokumentów) <sup>60</sup>	serwerowy	14 000

<sup>59</sup> Opłata za dostęp do modułu przez 12 miesięcy od daty wystawienia faktury z przedłużeniem do końca miesiąca w którym kończy się dostęp. W przypadku posiadania Comarch ERP XL z ważnym Upgrade, ważność nabywanego modułu Comarch KSeF jest zrównana z ważnością Upgrade systemu Comarch ERP XL. Przy pierwszym zakupie Comarch KSeF, opłata jest skalkulowana proporcjonalnie do pozostałej ilości miesięcy do końca Upgrade Comarch ERP XL.

<sup>60</sup> Do 14 dni po dacie ważności pakietu, możliwe jest dalsze korzystanie z Comarch KSeF.

Comarch ERP XL – współpraca z aplikacją Comarch EDI <sup>61</sup>	Typ modułu	Cena zakupu modułu Comarch ERP XL
<b>Mechanizm wymiany danych</b> <sup>62</sup>	serwerowy	3 900
<b>Współpraca z dostawcami</b>	serwerowy	3 000
<b>Współpraca z odbiorcami</b>	serwerowy	3 000

<sup>61</sup> Do pełnej automatyzacji komunikacji z odbiorcami i dostawcami zachodzi potrzeba wykorzystania ECOD Connector. Więcej szczegółów na temat narzędzia na stronie [www.comarchedi.pl](http://www.comarchedi.pl).

<sup>62</sup> Wymagany do dwóch pozostałych modułów.

Comarch IBARD	Roczny abonament Comarch IBARD w chmurze
<b>Comarch IBARD ERP Backup 100</b> <ul style="list-style-type: none"><li>▪ 100 GB</li><li>▪ Backup nielimitowanej ilości baz danych</li><li>▪ 5 użytkowników</li></ul>	780

Pełna oferta usług Comarch IBARD znajduje się na stronie [www.IBARD.com](http://www.IBARD.com).



Comarch TNA	Opłata jednorazowa	Miesięczny abonament Comarch TNA w chmurze
<b>Comarch TNA START</b> – pakiet startowy dla 20 użytkowników	–	250
<b>Comarch TNA</b> – rozszerzenie usługi o dodatkowych 20 pracowników	–	55
<b>Comarch TNA</b> – rozszerzenie usługi o dodatkowych 100 pracowników	–	150
<b>Comarch TNA – współpraca z Comarch HRM<sup>63</sup></b> – pakiet startowy dla 20 użytkowników	–	360
<b>Comarch TNA – współpraca z Comarch HRM<sup>63</sup></b> – rozszerzenie usługi o dodatkowych 20 pracowników	–	75
<b>Comarch TNA – współpraca z Comarch HRM<sup>63</sup></b> – rozszerzenie usługi o dodatkowych 100 pracowników	–	180
<b>Comarch TNA Gateway Mobile<sup>64</sup></b> – pakiet dla 1 urządzenia	–	45
<b>Comarch TNA Gateway Plus</b> (zawiera pakiet 20 kart zbliżeniowych RFID)	690	–
<b>Dodatkowy pakiet 20 kart do urządzenia Comarch TNA Gateway Plus</b>	150	–

<sup>63</sup> Wymagane posiadanie modułu Comarch HRM z opcją Zarządzanie czasem pracy.

<sup>64</sup> Wymagane posiadanie pakietu Comarch TNA START lub Comarch TNA – współpraca z Comarch HRM. Pakiet umożliwia podłączenie 1 urządzenia mobilnego (telefon lub tablet z NFC) jako czytnik RCP w Comarch TNA.

Dodatkowe informacje na temat usługi Comarch TNA znajdują się na stronie [www.tna.comarch.pl](http://www.tna.comarch.pl).

Comarch ERP XL – opłaty administracyjne	Cena
<b>Przerejestrowanie oprogramowania na inny podmiot</b>	1 500
<b>Wymiana klucza zabezpieczającego HASP na klucz wirtualny</b>	500
<b>Wydzielenie wybranych modułów oprogramowania na osobny klucz wirtualny lub podpięcie wybranych modułów pod wspólny klucz wirtualny</b>	150

## Upgrade – Nowe wersje oprogramowania Comarch ERP XL

Comarch udostępnia nowe wersje Oprogramowania (Upgrade) w ramach uiszczonego za zakup Oprogramowania wynagrodzenia przez okres, który obejmuje pierwsze 12 miesięcy od daty wystawienia faktury za Oprogramowanie przez Comarch do końca miesiąca, w którym nastąpił zakup. Po upływie w/w okresu Klient Końcowy może dokonać zakupu Upgrade na kolejny okres poprzez złożenie Zamówienia, za wynagrodzeniem naliczanym w sposób określony poniżej:

Wynagrodzenie za Upgrade Comarch ERP XL	
W przypadku złożenia przez Klienta Końcowego Zamówienia na zakup Upgrade nie później niż w ostatnim dniu ważności poprzedniego Upgrade i nie wcześniej niż pierwszego dnia miesiąca w którym upływa okres ważności poprzedniego Upgrade	16% Wartości Oprogramowania*
W przypadku złożenia przez Klienta Końcowego Zamówienia na zakup Upgrade nie później niż z upływem kolejnego miesiąca kalendarzowego od dnia upływu ważności poprzedniego Upgrade	20% Wartości Oprogramowania*
W przypadku złożenia przez Klienta Końcowego Zamówienia na zakup Upgrade nie później niż z upływem 6 miesięcy od dnia upływu ważności poprzedniego Upgrade	30% Wartości Oprogramowania*
W przypadku złożenia przez Klienta Końcowego Zamówienia na zakup Upgrade w terminie późniejszym	40% Wartości Oprogramowania*

\* Wartość Oprogramowania, to równowartość ceny Oprogramowania posiadanego przez Klienta Końcowego w dniu złożenia Zamówienia na Upgrade, określona według aktualnego Cennika Comarch obowiązującego w dniu złożenia Zamówienia Upgrade z uwzględnieniem liczby użytkowników oraz wartości każdego z modułów Oprogramowania.

## Upgrade Premium Comarch ERP XL

Zakup Upgrade Premium dla Comarch ERP XL uprawnia do konsultacji telefonicznych w zakresie funkcjonalności Oprogramowania Comarch ERP XL na zasadach określonych w [Regulaminie](#).

Upgrade Premium Comarch ERP XL	Opłata roczna*
Konsultacje telefoniczne	5% aktualnej wartości Oprogramowania Comarch ERP XL**

\* Opłata za dostęp przez 12 miesięcy od daty wystawienia faktury na zakup Upgrade Premium.

\*\* Minimalna opłata wynosi 4 300 zł.

### Comarch SA

Al. Jana Pawła II 39A  
31-864 Kraków, Polska  
tel.: 12 681 43 00, faks: 12 687 71 00

[www.comarch.pl/erp](http://www.comarch.pl/erp)

Spółka Comarch Spółka Akcyjna z siedzibą w Krakowie, Aleja Jana Pawła II 39A, zarejestrowana w Krajowym Rejestrze Sądowym prowadzonym przez Sąd Rejonowy dla Krakowa – Śródmieścia w Krakowie XI Wydział Gospodarczy Krajowego Rejestru Sądowego pod numerem KRS 0000057567. Wysokość kapitału zakładowego Spółki wynosi 8,133,349.00 zł. Kapitał zakładowy został wpłacony w całości. NIP: 677-00-65-406.

Powyższy cennik nie stanowi oferty handlowej w rozumieniu Kodeksu Cywilnego.

Copyright © Comarch 2024. Wszystkie prawa zastrzeżone

[info.erp@comarch.com](mailto:info.erp@comarch.com) | [www.comarch.pl/erp](http://www.comarch.pl/erp)